

# 電気安全Q&A

## —基礎編— 第3部



関西電気保安協会

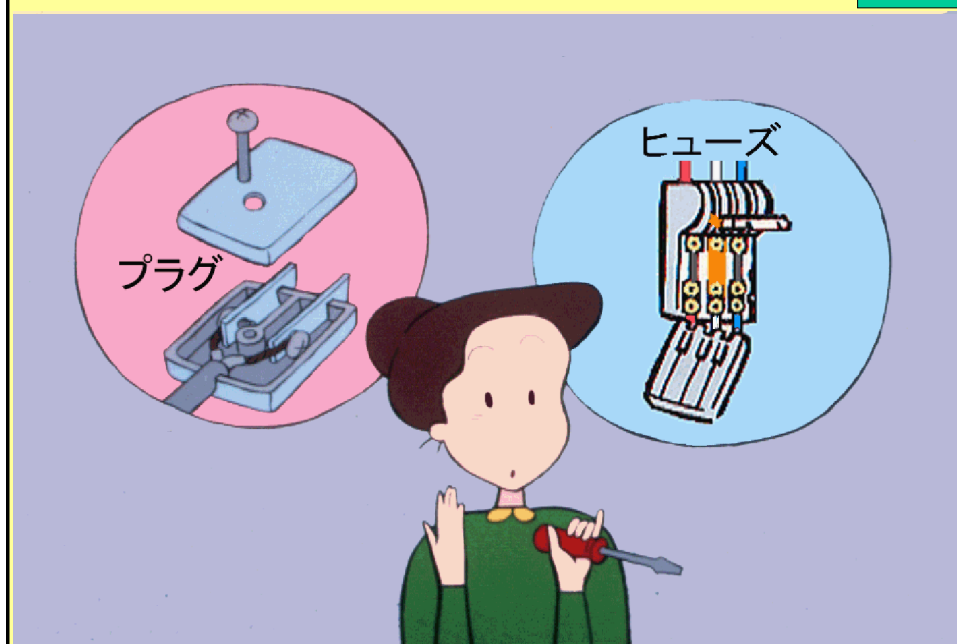
## 目 次

一般の方でもできる電気工事の範囲-----	15ページ
電灯がちらつくのは	
分電盤-----	16ページ
分電盤(改築)-----	16ページ
200ボルト配線(単相3線式)-----	17ページ
電気用品の表示-----	18ページ
こんなことにも注意を-----	19ページ
財団法人関西電気保安協会では-----	20ページ

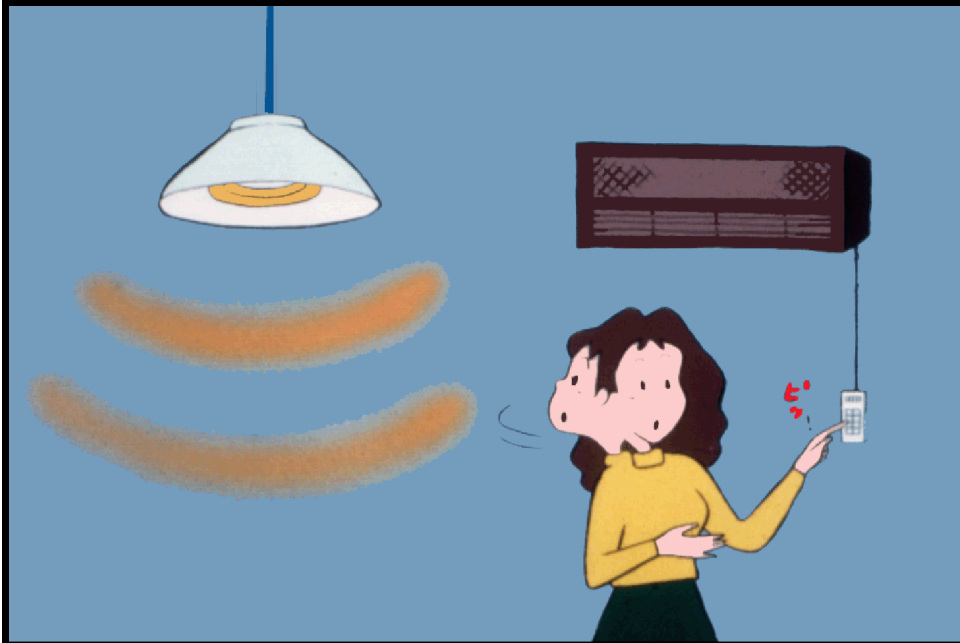
## Q 一般の方でもできる電気工事の範囲？



## A 一般の方でもできる電気工事の範囲



Q 電灯がちらつくのは？



A 電灯がちらつくのは



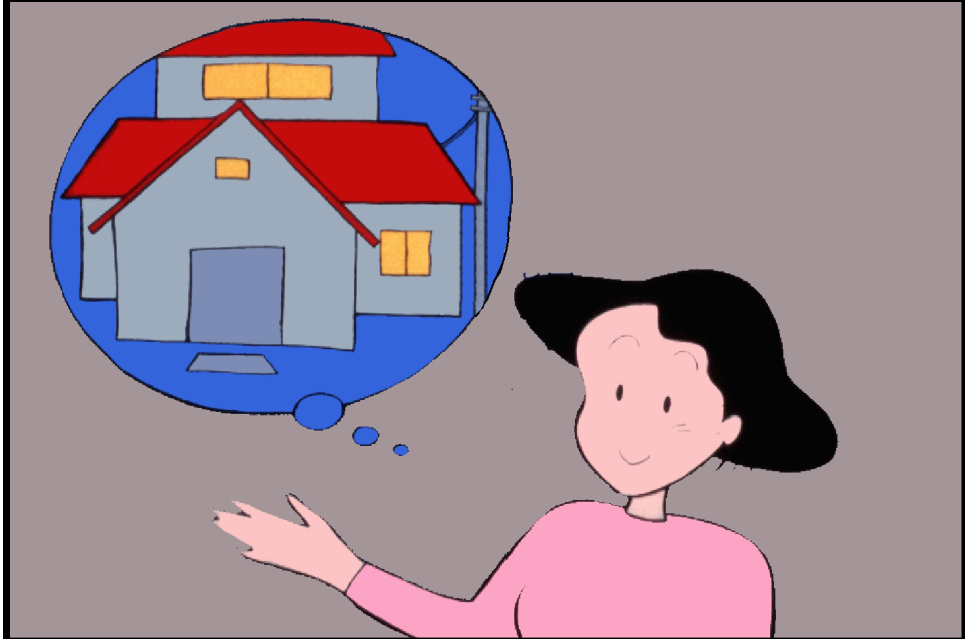
Q 分電盤？



A 分電盤



# Q 分電盤？



# A 分電盤

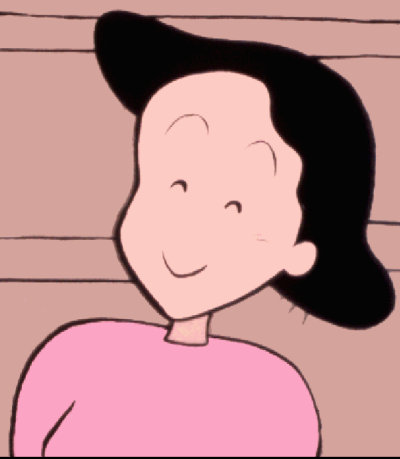


单相 3 線式

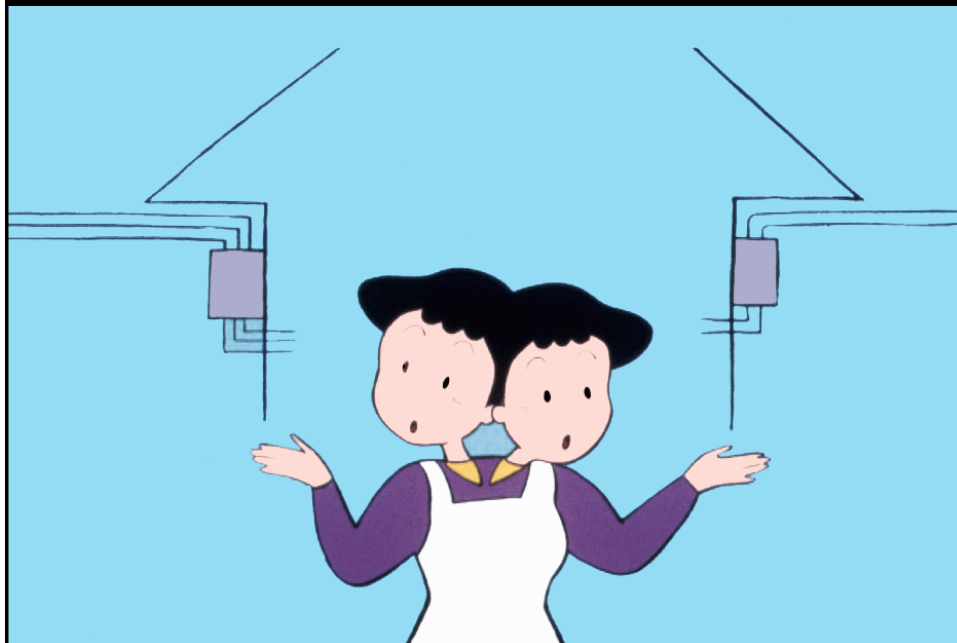


予備

予備



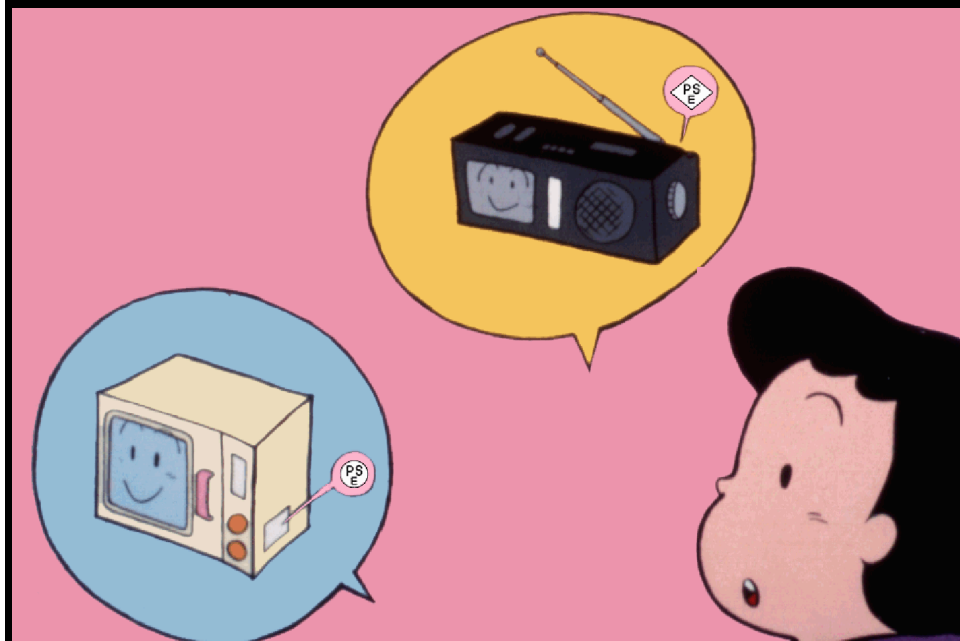
Q 200ボルト配線(単相3線式)



A 200ボルト配線(単相3線式)



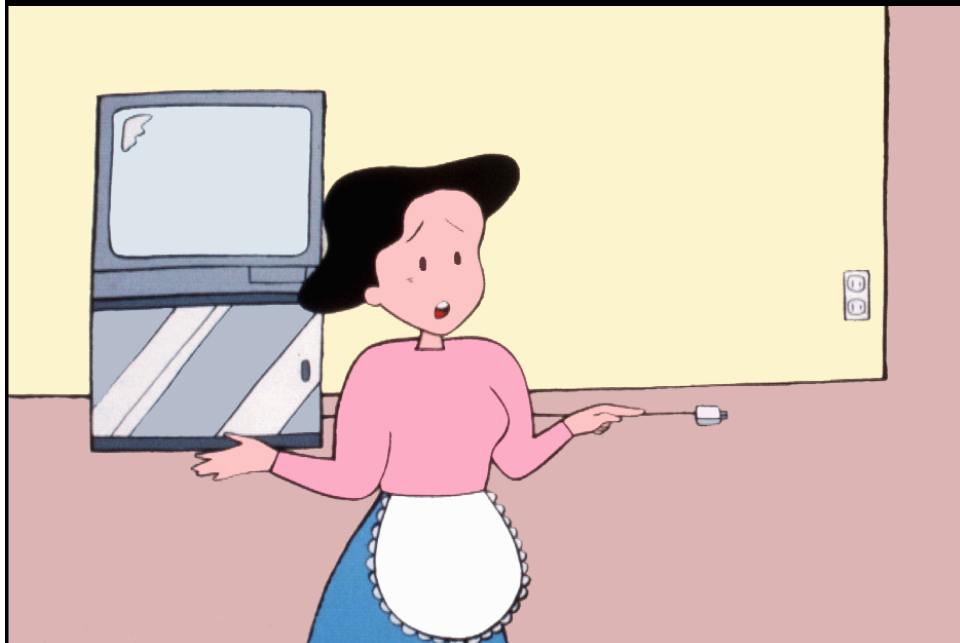
## Q 電気用品の表示



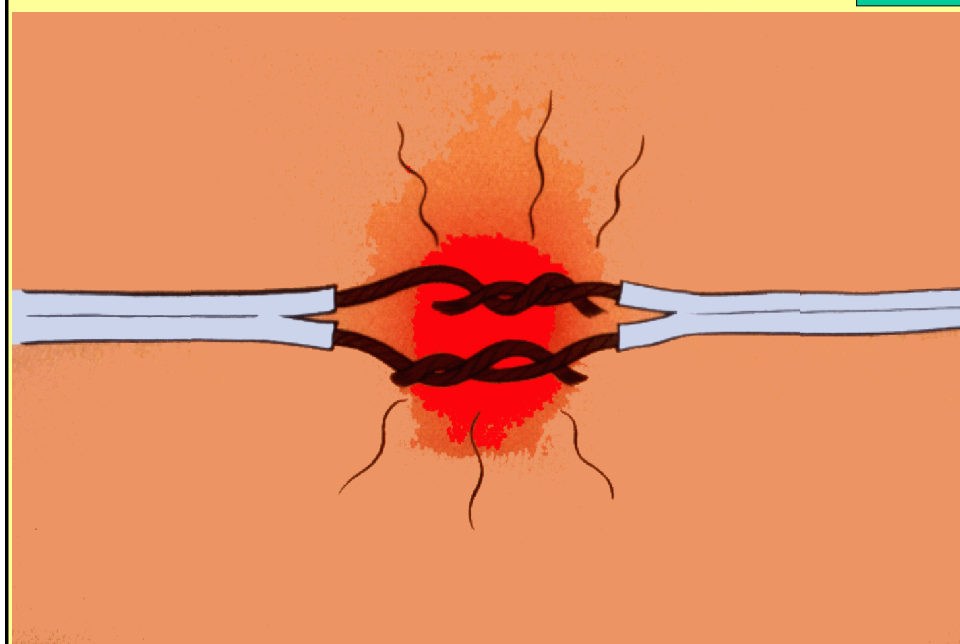
## A 電気用品の表示



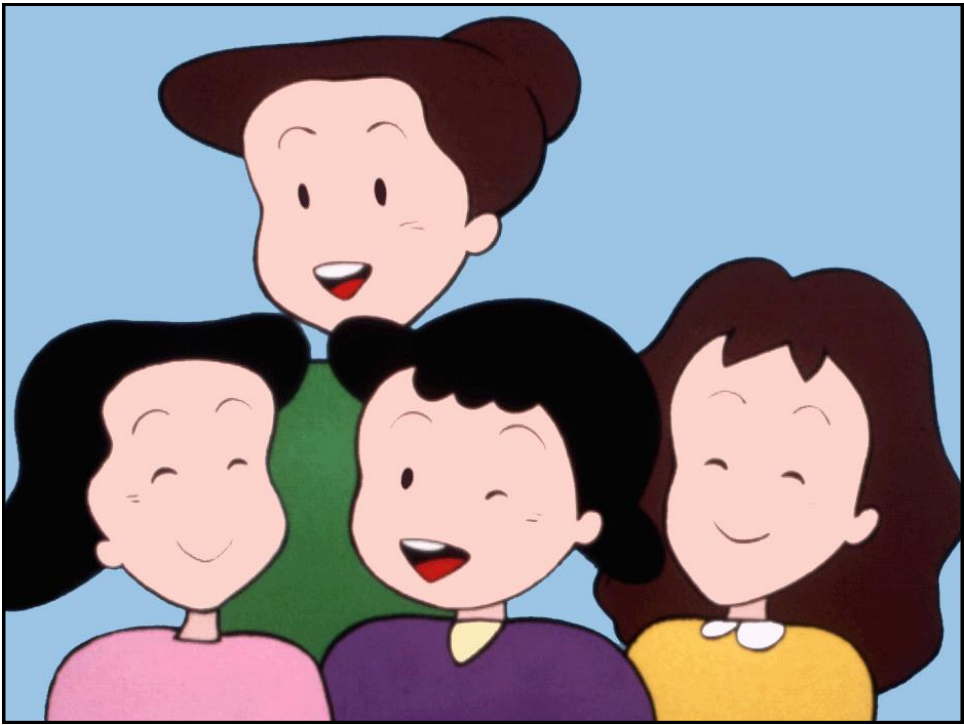
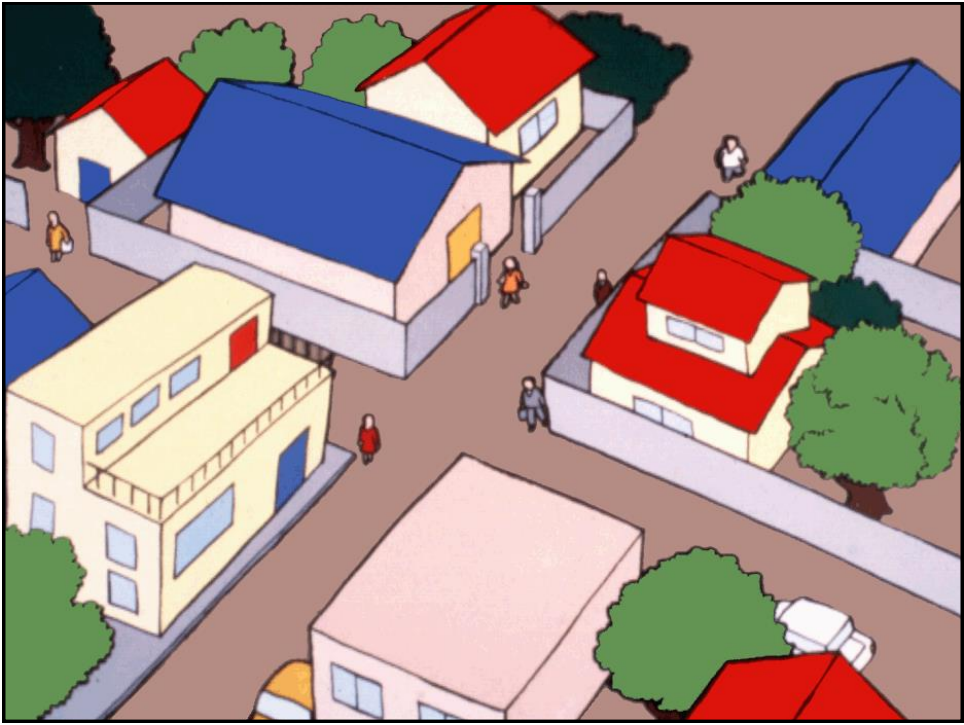
Q こんなことにも注意を？



A こんなことにも注意を！







「電気の安全・使うあなたが主役です」



<http://www.ksdh.or.jp>